



# Brettschichtholz Fichte

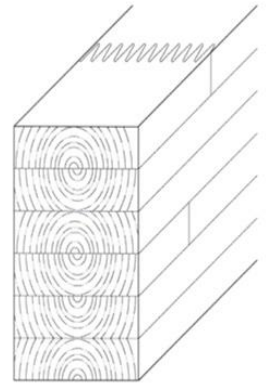
## Sichtqualität N

### Produktinformation

einzelni foliert, Lamellenstärke 40 mm

Verleimung: melaminharzverleimt, helle Leimfuge, witterungsbeständig  
Holzfeuchte: 12 % +/- 2%  
Rohdichte: ca. 480 kg/m<sup>3</sup>  
Nachhaltigkeit: PEFC

nur ganze Stangen (Systemlängen) erhältlich



| Dimension in mm | Systemlänge |        |        | Fr./ Im Systemlängen |
|-----------------|-------------|--------|--------|----------------------|
|                 | 5.00 m      | 6.50 m | 8.50 m |                      |
| 60 x 120        | 36577       | 36578  | 36579  | Fr. 10.70            |
| 80 x 160        | 35531       | 35534  | 35538  | Fr. 18.90            |
| 100 x 100       | 35539       | 35542  | 35546  | Fr. 14.30            |
| 100 x 140       | 35547       | 35550  | 36580  | Fr. 20.00            |
| 100 x 160       | 35554       | 35557  | 35561  | Fr. 22.90            |
| 100 x 200       | 35562       | 35565  | 35569  | Fr. 28.60            |
| 120 x 120       | 35570       | 35573  | 35577  | Fr. 22.20            |
| 120 x 160       | 35578       | 35581  | 35585  | Fr. 27.00            |
| 120 x 200       | 35586       | 35589  | 35593  | Fr. 33.70            |
| 120 x 240       | 35594       | 35597  | 35601  | Fr. 40.40            |
| 120 x 280       | 35602       | 35605  | 35609  | Fr. 47.20            |
| 140 x 140       | 35610       | 35613  | 35617  | Fr. 27.50            |
| 140 x 200       | 35618       | 35621  | 35625  | Fr. 39.30            |
| 140 x 240       | 35626       | 35629  | 35633  | Fr. 47.20            |
| 140 x 280       | 35634       | 35637  | 35641  | Fr. 55.00            |
| 140 x 320       | 35642       | 35645  | 35649  | Fr. 62.90            |
| 160 x 160       | 35650       | 35653  | 35657  | Fr. 35.90            |
| 160 x 200       | 35658       | 35661  | 35665  | Fr. 44.90            |
| 160 x 240       | 35666       | 35669  | 35673  | Fr. 53.90            |
| 160 x 280       | 35674       | 35677  | 35681  | Fr. 62.90            |
| 160 x 320       | 35682       | 35685  | 35689  | Fr. 71.90            |

Zuschnitte ab Werk +/- 5 mm genau  
Trennschnitt mit Kettensäge / grober Trennschnitt  
Beschaffungskosten pro Auftrag (**bis** 6.5 m Länge)  
Beschaffungskosten **ab** 6.5 m Länge

Fr. 120.- / m<sup>3</sup>  
Fr. 25.- / Stange  
Fr. 50.-  
Fr. 120.-

Andere Dimensionen und Anfertigungen ab Leimwerk auf Anfrage.

### Preise und Verfügbarkeit auf Anfrage!

Aufgrund stark gestiegener Rohstoffpreise gelten die Preise in diesem Prospekt nicht.  
Bitte fragen Sie uns an, wir erstellen Ihnen gerne ein Angebot mit aktuellen Preisen und Lieferfristen.  
Mehr Infos: [www.tomwood.ch/teuerung.pdf](http://www.tomwood.ch/teuerung.pdf)

Lieferfrist: 2-3 Wochen ab Bestelleingang

Alle Preise verstehen sich **exkl.** MWST, abgeholt ab Lager Wiedlisbach. Preis- und Sortimentsänderungen vorbehalten.



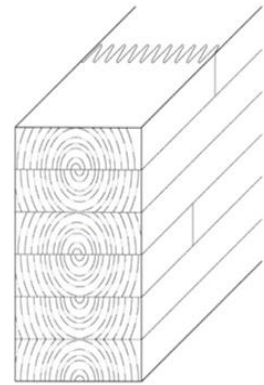
# Brettschichtholz Fichte

## Industriequalität I

### Produktinformation

Lamellenstärke 40 mm, 4-seitig gehobelt, Kanten gefast

Verleimung: melaminharzverleimt, helle Leimfuge, witterungsbeständig  
Holzfeuchte: 12 % + / - 2%  
Rohdichte: ca. 480 kg/m<sup>3</sup>  
Nachhaltigkeit: PEFC



| Dimension in mm | Länge<br>in m | Art-Nr. | Fr./lm    |
|-----------------|---------------|---------|-----------|
| 100 x 100       | 12            | 11270   | Fr. 11.30 |
| 100 x 140       | 12            | 11271   | Fr. 15.80 |
| 100 x 160       | 12            | 11272   | Fr. 18.10 |
| 100x 200        | 12            | 11273   | Fr. 22.60 |
| 120 x 120       | 12            | 11274   | Fr. 15.90 |
| 120 x 200       | 12            | 11275   | Fr. 26.50 |
| 140 x 140       | 12            | 11276   | Fr. 21.70 |
| 140 x 240       | 12            | 11277   | Fr. 37.20 |
| 140 x 280       | 12            | 35421   | Fr. 43.40 |
| 160 x 280       | 12            | 35422   | Fr. 49.60 |
| 160 x 320       | 12            | 35423   | Fr. 56.60 |

Lieferung: Länge 12 m oder zugeschnitten auf 12 m

### Zuschnitte ab Werk +/- 5 mm genau

Trennschnitt mit Kettensäge

### Beschaffungskosten pro Auftrag (bis 7m Länge)

Beschaffungskosten ab 7 m Länge

Fr. 120.- / m<sup>3</sup>

Fr. 80.- / m<sup>3</sup>

Fr. 50.-

Fr. 120.-

Lieferfrist: 1-2 Wochen ab Bestelleingang

Alle Preise verstehen sich **exkl.** MWST, abgeholt ab Lager Wiedlisbach. Preis- und Sortimentsänderungen vorbehalten.

BL

## Preise und Verfügbarkeit auf Anfrage!

Aufgrund stark gestiegener Rohstoffpreise gelten die Preise in diesem Prospekt nicht.

Bitte fragen Sie uns an, wir erstellen Ihnen gerne ein Angebot mit aktuellen Preisen und Lieferfristen.

Mehr Infos: [www.tomwood.ch/teuerung.pdf](http://www.tomwood.ch/teuerung.pdf)

Der Werkstoff Holz ist sehr beliebt und Basis vieler unserer Produkte. Bitte beachten Sie die natürlichen Eigenschaften von Holz (Spannungsrisse, Vergrauungsprozess und raue Stellen), WPC, Alu und Stahl im Aussenbereich.

Weitere Infos sowie die Deklaration der Holzherkunft finden Sie unter folgendem Link oder verlangen Sie unser Merkblatt.

[www.tomwood.ch/materialeigenschaften.pdf](http://www.tomwood.ch/materialeigenschaften.pdf)



## Duo - Lamellenbalken Fichte

### Produktinformation

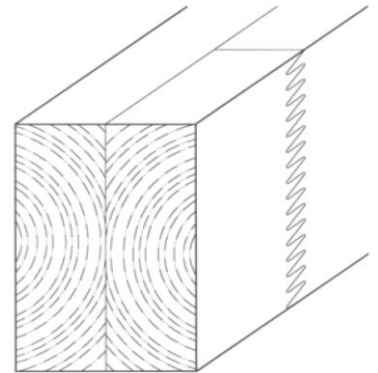
Festigkeitsklasse C24

Verleimung: Sichtqualität Polyurethan, formaldehydfreie Verarbeitung oder melaminharzverleimt, helle Leimfuge, witterungsbeständig

Holzfeuchte: 12 % + / - 2%

Rohdichte: ca. 480 kg/m<sup>3</sup>

Nachhaltigkeit: PEFC



| Dimension in mm | Länge<br>in m | Art-Nr. | Fr./lm    |
|-----------------|---------------|---------|-----------|
| 100 x 140       | 13            | 32215   | Fr. 18.30 |
| 100 x 160       | 13            | 32216   | Fr. 20.90 |
| 100 x 180       | 13            | 32217   | Fr. 23.50 |
| 120 x 160       | 13            | 32218   | Fr. 25.10 |
| 120 x 200       | 13            | 32219   | Fr. 31.30 |

Lieferung: 13 m oder zugeschnitten auf 13 m

### Zuschnitte ab Werk +/- 5 mm genau

Trennschnitt mit Kettensäge

### Beschaffungskosten pro Auftrag (bis 7m Länge)

Beschaffungskosten ab 7 m Länge

Fr. 120.- / m<sup>3</sup>

Fr. 80.- / m<sup>3</sup>

Fr. 50.-

Fr. 120.-

Lieferfrist: 1-2 Wochen ab Bestelleingang

Alle Preise verstehen sich **exkl.** MWST, abgeholt ab Lager Wiedlisbach. Preis- und Sortimentsänderungen vorbehalten.

BL

### Preise und Verfügbarkeit auf Anfrage!

Aufgrund stark gestiegener Rohstoffpreise gelten die Preise in diesem Prospekt nicht.

Bitte fragen Sie uns an, wir erstellen Ihnen gerne ein Angebot mit aktuellen Preisen und Lieferfristen.

Mehr Infos: [www.tomwood.ch/teuerung.pdf](http://www.tomwood.ch/teuerung.pdf)

Der Werkstoff Holz ist sehr beliebt und Basis vieler unserer Produkte. Bitte beachten Sie die natürlichen Eigenschaften von Holz (Spannungsrisse, Vergrauungsprozess und raue Stellen), WPC, Alu und Stahl im Aussenbereich .

Weitere Infos sowie die Deklaration der Holzherkunft finden Sie unter folgendem Link oder verlangen Sie unser Merkblatt.

[www.tomwood.ch/materialeigenschaften.pdf](http://www.tomwood.ch/materialeigenschaften.pdf)